



Vollautomatisches Rohwarenlager für Wellpappe ohne Ladungssicherung und ohne Unterpalette

Aufgabe

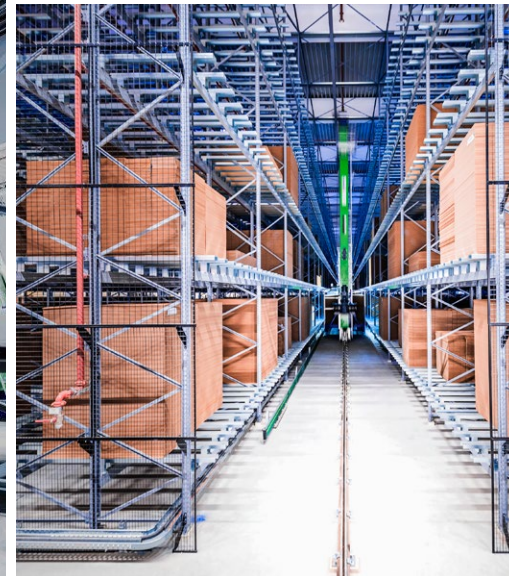
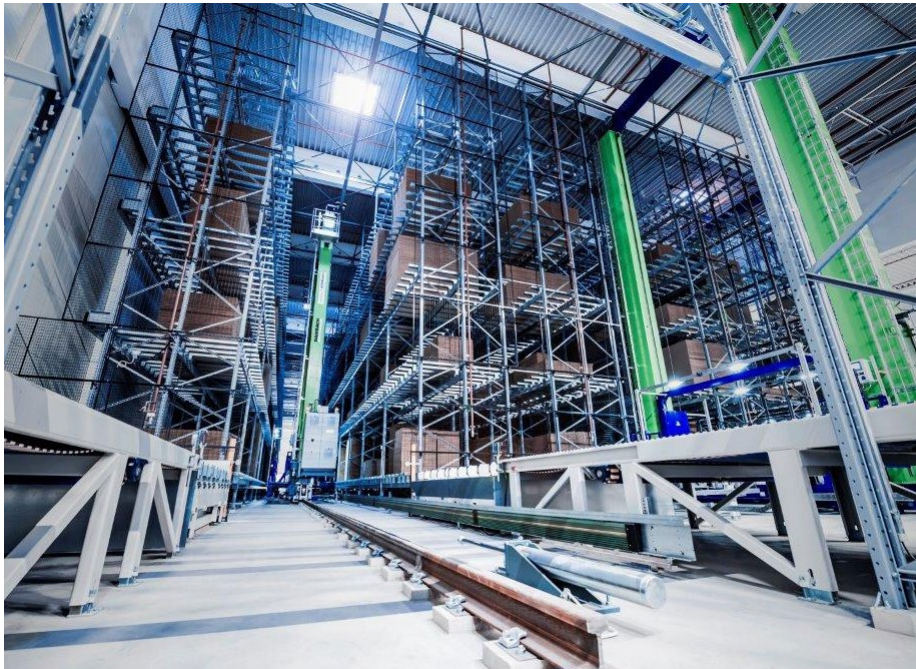
Bei Liebensteiner realisierte Hörmann Logistik 2010 ein 5-gassiges Hochregallager für Fertigware. Das 186 m lange und 33 m hohe HRL wurde 2015 um weitere 87 m verlängert. Damit fasst es insgesamt 52.000 Paletten. Im Rahmen einer Werkserweiterung wurde 2016 ein 3-gassiges Rohwarenlager gebaut (HRL 4). Hier werden die in der neuen Wellpappenanlage erzeugten Formatstapel einzeln oder in Blöcken und mit unterschiedlichsten Abmessungen zwischengelagert, bis diese in der Verarbeitung benötigt werden. Lagerung und Transport der Stapel erfolgt ganz ohne Ladungssicherung und ohne Unterpalette.

Ziele und Besonderheiten

- Puffer zwischen WPA und Verarbeitung
- Lagerung von Formatstapeln unterschiedlichster Abmessungen
- Hohe Lagerkapazität bei geringer Grundfläche
- Schonendes Handling
- Flexible Belegung der Regalfächer
- Transport und Lagerung ohne Unterpalette
- Keine Ladungssicherung
- Just-in-time Andienung zur Verarbeitung

Fakten

- Abmessungen HRL (L x B x H): 97 x 25 x 13 m
- Max. Ladungsabmessungen (L x B x H): 3,05 x 2,5 x 1,9 m
- Max. Ladungsgewicht: 2 t
- 3 Regalbediengeräte mit jeweils 8 Teleskopgabelzinken
- Regalstahlbau mit perfekten Unterstützungen für beschädigungsfreie Lagerung der Wellpappenstapel
- HRL ersetzt 3 km Kunststoffkettenförderer
- Ein-/Auslagerleistung: 79 LE/h



Wellpappe/Corrugated board

Task

In 2010 Hörmann Logistik realized a 5-aisle high-bay finished goods warehouse for Liebensteiner Kartonagen (L 187 x W 46 x H 33 m). In 2015 it was extended to a total length of 273 m for a grand total of 52.000 pallets. In 2016 an additional 3-aisle warehouse for raw materials was ordered (HRL 4). It serves for temporary storage of corrugated board sheets in stacks between corrugator and converting. The stacks are stored and forwarded without any load-securing and without supporting pallets.

Targets and special features

- buffer between corrugator and production line
- storage of differently dimensioned format stacks
- high warehouse capacity with only little space requirements
- smooth handling
- flexible occupancy of rack compartments
- transport and storage without supporting pallets
- no load-securing required
- just in time delivery to converting area

Facts

- dimensions high-bay warehouse (L x W x H): 97 x 25 x 13 m
- max. load dimensions (L x W x H): 3,05 x 2,5 x 1,9 m
- max load weight: 2 t
- 3 S/R machines with 8 forks per unit
- rack steel construction with perfect support units for damage-free storage of board stacks
- the warehouse replaces a chain conveyor of 3 kilometers length
- storage/retrieval performance: 79 load units/hour



Mit kreativen Lager- und Fördertechnikkonzepten sowie innovativen Techniken realisieren wir seit 30 Jahren maßgeschneiderte Intralogistiksysteme für unterschiedliche Branchen. Speziell für Ihre Anforderungen konzipieren wir Hochregallager und Kleinteilelager, mit denen höchste Produktivität und Wirtschaftlichkeit sichergestellt wird.

Wir übernehmen als Generalunternehmer die Gesamtverantwortung für die Realisierung von komplexen Neuanlagen sowie für die Modernisierung von bestehenden Anlagen bei laufendem Betrieb.

Die Integration des Gesamtsystems erfolgt mit dem „Hörmann intra Logistics System“ HiLIS. HiLIS verwaltet, steuert und überwacht alle Prozesse online und sorgt so für höchste Transparenz und Anlagenverfügbarkeit in allen Funktionsbereichen.

Since 30 years we realize customized intra logistic systems for different trades. Creative warehouse and conveyor concepts and cutting-edge technologies for purpose-built high-bay warehouses and small-parts warehouses for highest productivity and efficiency are our special strengths.

We take full responsibility for turnkey realization of complex new plants as well as modernization of existing plants during full operation.

The „Hörmann intra Logistics System HiLIS“ provides full integration of the entire system. HiLIS administrates, controls and monitors all processes online and provides highest transparency and plant availability in all functional areas.



DESIGN@PROLOG-DE

Hörmann Logistik GmbH
Gneisenaustraße 15 · D-80992 München

Telefon +49 (0) 89 / 14 98 98-0

Fax +49 (0) 89 / 14 98 98-98

info@hoermann-logistik.de

www.hoermann-logistik.de

Ein Mitglied der **Hörmann Gruppe**

www.hoermann-gruppe.de